



scuola infanzia  
**SANT'ANGELA**



# DOVE ANDRÀ A SCUOLA?

## OPEN DAY



**SABATO 20  
NOVEMBRE**



**DALLE 9.30  
ALLE 12.00**



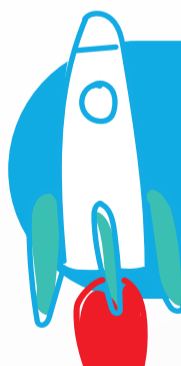
## OPEN DAY



**SABATO 15  
GENNAIO**



**DALLE 14.30  
ALLE 18.00**



**SCUOLA  
DELL' INFANZIA**

**SEZIONE  
PRIMAVERA!**



**PRENOTA AL NUMERO 3398683719  
O SCRIVI A [SCUOLA@SCUOLESANTANGELA.IT](mailto:SCUOLA@SCUOLESANTANGELA.IT)**